

STATIONEN DES LEBENS

Im wunderschönen Park der ehemaligen Landesgartenschau laden Sie zwei eindrucksvolle Attraktionen ein, sich mit den Stationen des menschlichen Lebens zu befassen: der „Garten des Lebens“ und die „Life Side Gallery“.



Ein Rundweg mit insgesamt 7 Meilensteinen verbindet die beiden Elemente. Die Frage „Woher kommen wir? Warum sind wir hier? Wohin gehen wir?“ stellt sich beim Betrachten von ganz allein ein. Nehmen Sie sich Zeit zum Innehalten!

DIE LIFE SIDE GALLERY

Ein ganzes Menschenleben, dargestellt in 12 großformatigen und farbkraftigen Bildern, macht eine ehemals graue Betonwand zum sehenswerten Gesamtkunstwerk. Berlins berühmte „East Side Gallery“ stand gewissermaßen Pate - und doch ist in Neumarkt etwas ganz Eigenständiges, Einzigartiges entstanden. 12 Neumarkter Künstler des Kunstkreis Jura haben jeweils einen Lebensabschnitt in ihrer ganz individuellen künstlerischen Handschrift auf die „große Leinwand“ gebracht. Versinken Sie in den Darstellungen von Geburt und Kindheit über Pubertät, Erwachsensein und Alter bis zu Tod und Jenseits und gehen Sie auf die große Lebensreise!

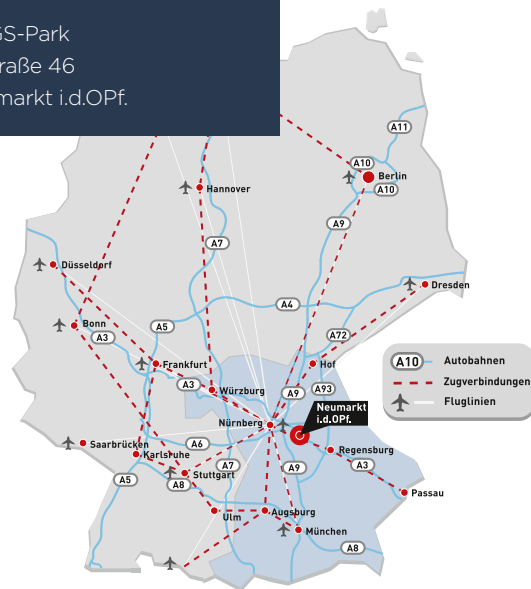
INNEHALTEN MOMENT

Komm mit ein paar Atemzügen zur Ruhe. Schau die Bilder an und stell dir vor, wie sie über deine Augen in dich hineinfließen.

Dann schließe die Augen, solange es für dich passt und spüre nur, was du innerlich wahrnimmst.

GARTEN DES LEBENS mit LIFE SIDE GALLERY

Start im LGS-Park
Dr. Kurz-Straße 46
92318 Neumarkt i.d.OPf.



IMPRESSUM

Konzeption & Projektierung

Johann Beck Consulting
www.johann-beck-consulting.de

Texte

Carin Dennerlohr
www.carindennerlohr-pr.de

Gestaltung

calmar creativ GbR
www.calmar.cc

Bildnachweise

Günter Standl
Kunstkreis Jura Neumarkt e.V.

Stadt Neumarkt

Amt für Touristik
Rathausplatz 1
92318 Neumarkt i.d.OPf.

Fon: 09181 / 255-125
Mail: tourist-info@neumarkt.de
Web: www.tourismus-neumarkt.de

Auflage 2023



GARTEN DES LEBENS mit LIFE SIDE GALLERY

innehalten | momente | erleben



WWW.INNEHALTEN-REGION.DE

WWW.INNEHALTEN-REGION.DE



JOHANN
BECK CONSULTING
GELASSEN
ERFOLGREICH.

INNEHALTEN | REGION
ruhe | stille | ankommen

NEUMARKT
STARKE STÄDT



JOHANN
BECK CONSULTING
GELASSEN
ERFOLGREICH.

INNEHALTEN | REGION
ruhe | stille | ankommen

NEUMARKT
STARKE STÄDT



DER GARTEN DES LEBENS

Der ursprüngliche „Garten – Symbol des Lebens“ wurde 1998 anlässlich der Landesgartenschau von Regina Bitter und Elisabeth Kislinger geschaffen und 2023 von Johann Beck zum „Garten des Lebens“ neu konzipiert. Ein windungsreicher, verwunschener Weg führt Sie durch diesen ganz besonderen Garten, der die Lebensstationen von der Geburt bis zum Tod thematisiert. Mit seinen Räumen, Bildern und Kunstwerken greift der Garten die Stimmungen in den einzelnen Lebensabschnitten auf und macht sie für die Besucher mit allen Sinnen spürbar. Lassen Sie sich ein auf das Abenteuer des Lebens!

INNEHALTEN MOMENT

Halte bei jedem Meilenstein kurz inne. Folge mit deiner Wahrnehmung für einige Augenblicke nur deinem Atem.

Schließe dann die Augen und spüre innerlich nach, ob in dir ein Wunsch zu diesem Meilenstein auftaucht.



WEGBESCHREIBUNG

Die berührende Reise durch das Leben beginnt bei der „Life Side Gallery“ mit ihren 12 imposanten Kunstwerken. Durch einen Bogengang, der die Enge im Mutterleib symbolisiert, gelangt man an das „Licht der Welt“ zum Meilenstein GEBURT (1). Viel Symbolkraft lässt sich auch in den Gartenbereichen KINDHEIT (2) und SCHULZEIT (3) entdecken. Ein extremer Zick-Zack-Weg führt direkt in die Gefühlswelt der PUBERTÄT (3) mit ihren Um- und Aufbrüchen bis hin zum Meilenstein ERWACHSENSEIN (4). Ein harmonisch angelegter Gartenteil steht für das ALTER (5) mit filigraner Metall-Laube und einem wunderschönen Bodenbelag in Form eines Mandalas. Durch dichte Belaubung erblickt man beim Meilenstein ALTER (5) von erhöhter Warte aus den vom Wind gekräuselten See. Noch zwei Rechtswendungen, dann ist gegenüber einem Friedhof der Meilenstein TOD (6) erreicht. Wie auch im christlichen Glauben, ist auch hier der Tod nicht das Ende von allem: Nach einem Spaziergang durch den Friedhof und zurück entlang des Ludwig-Donau-Main-Kanals, am Seecafe vorbei, links am See entlang bis zu einem liegenden Baumstamm, dem letzten Meilenstein, das JENSEITS (7). Schließlich führt der Weg des Lebens über eine lange Seebrücke wieder zurück zum Ursprung, dem Beginn allen Seins.

1 GEBURT

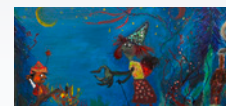


Ingrid Hacker

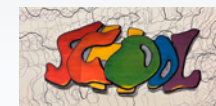
2 KINDHEIT



Anna Meier



Monika Bradl



Anita Brandt

3 PUBERTÄT



Hubert Baumann

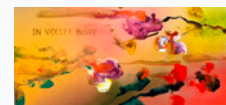
4 ERWACHSENSEIN



Karin Allar

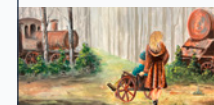


Isabell Heusinger



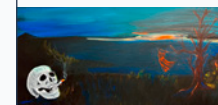
Alexandra Hittl

5 ALTER



Josef Michael Hierl

6 TOD



Gitta Hocke



Ute Gräber und Wolfgang Bernreuther

7 JENSEITS